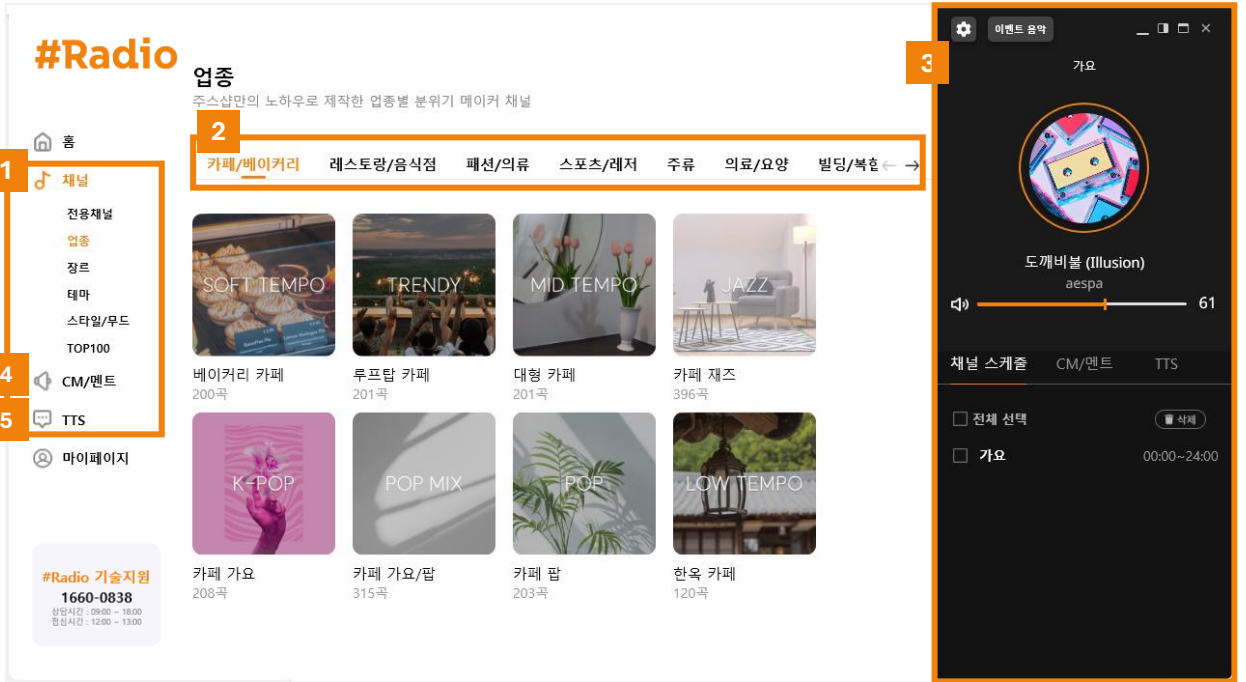


#Radio

삼라디오 매장음악서비스 PC플레이어 매뉴얼



1 채널 **P.3**

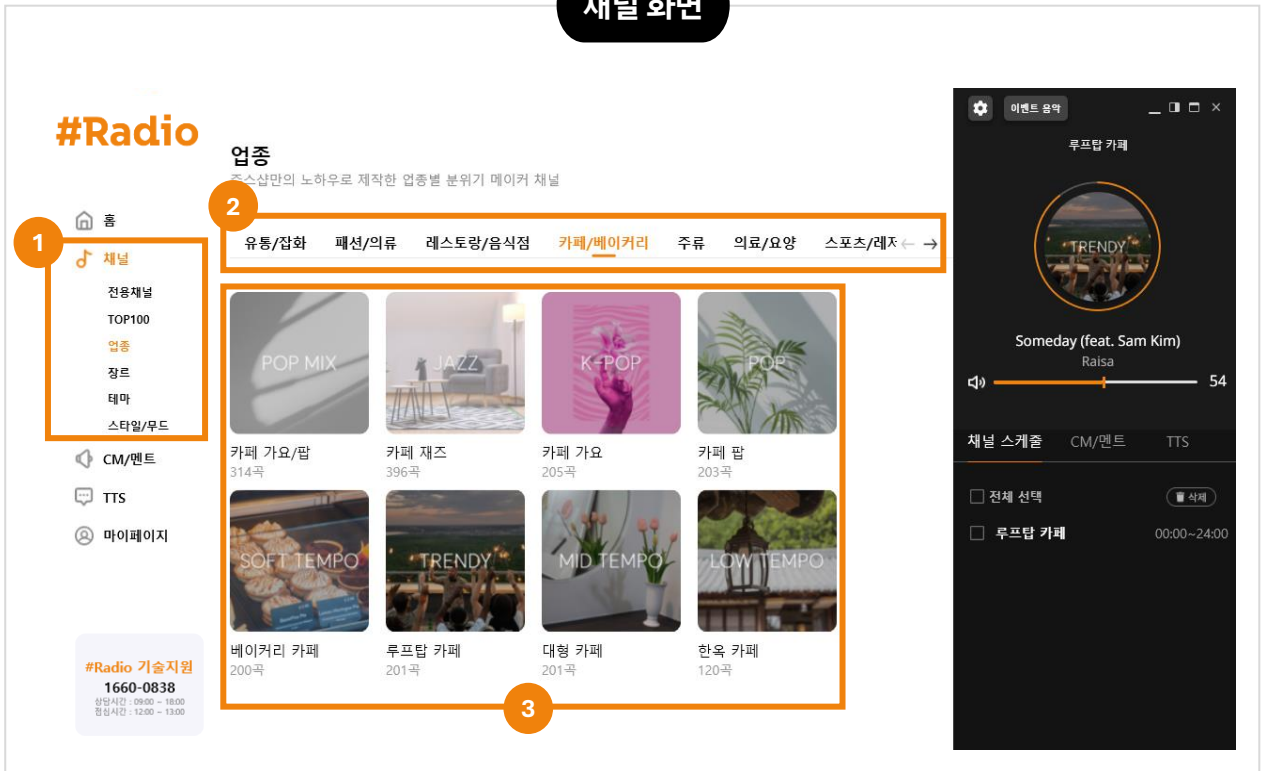
2 재생 **P.4**

3 플레이 화면 **P.5**

4 CM/멘트 **P.6**

5 TTS **P.7**

채널 화면



※ 채널/카테고리/재생채널의 구성은 각 브랜드 및 매장에 따라 다를 수 있습니다.

1 채널

TOP100, 업종, 장르, 테마, 스타일/무드 등 원하는 채널을 종류별로 선택이 가능하여 공간의 분위기와 업종에 맞게 채널을 선택 할 수 있습니다.

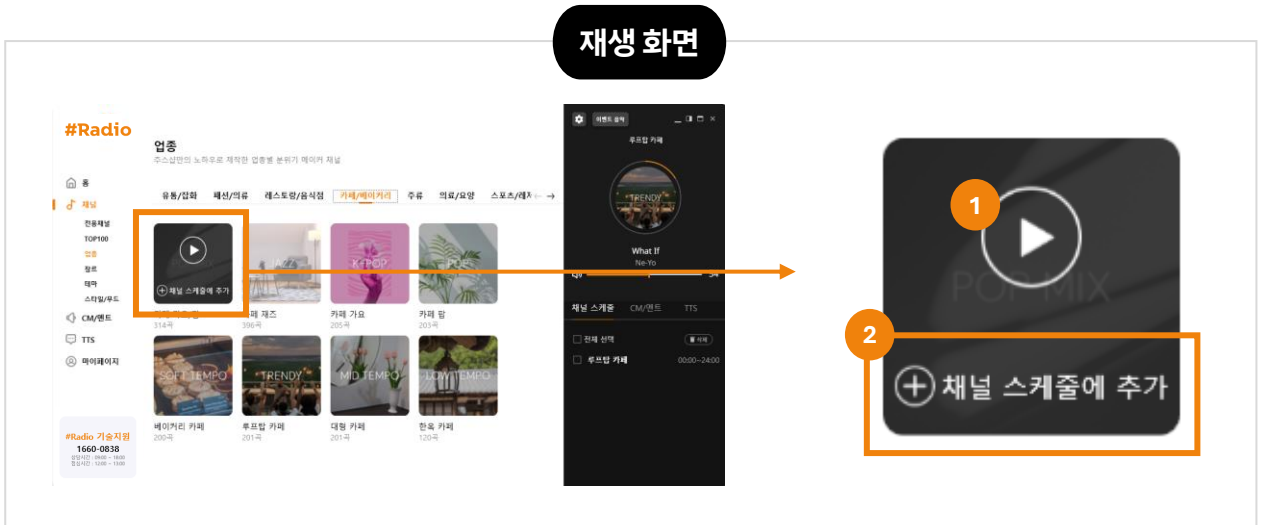
2 카테고리

채널별 다양한 카테고리를 선택할 수 있습니다.

업종/장르 등 채널별 카테고리가 많은 경우, 화살표를 클릭하여 더 많은 카테고리를 볼 수 있습니다.

3 재생채널

채널 > 카테고리 별 선곡 된 재생 채널을 선택 할 수 있습니다.



원하는 재생채널에 마우스를 가져다 대면 즉시 재생이 가능한 재생버튼 (▶)과 스케줄 설정이 가능한 스케줄 추가 버튼(+ 채널 스케줄에 추가) 이 생성됩니다.

1 즉시 재생

- 즉시재생을 원하는 경우 재생버튼 (▶)을 눌러주세요.
- 재생버튼을 클릭 시 별도의 스케줄 생성 없이 해당 재생채널이 즉시 재생되며 자동으로 24시간 재생 스케줄로 편성됩니다.

2 스케줄 설정

- + 채널 스케줄에 추가 버튼 클릭 시 시간 별 채널을 편성 할 수 있습니다.

스케줄 설정 화면

3 ×

채널 스케줄 설정

채널명
카페 가요/팝

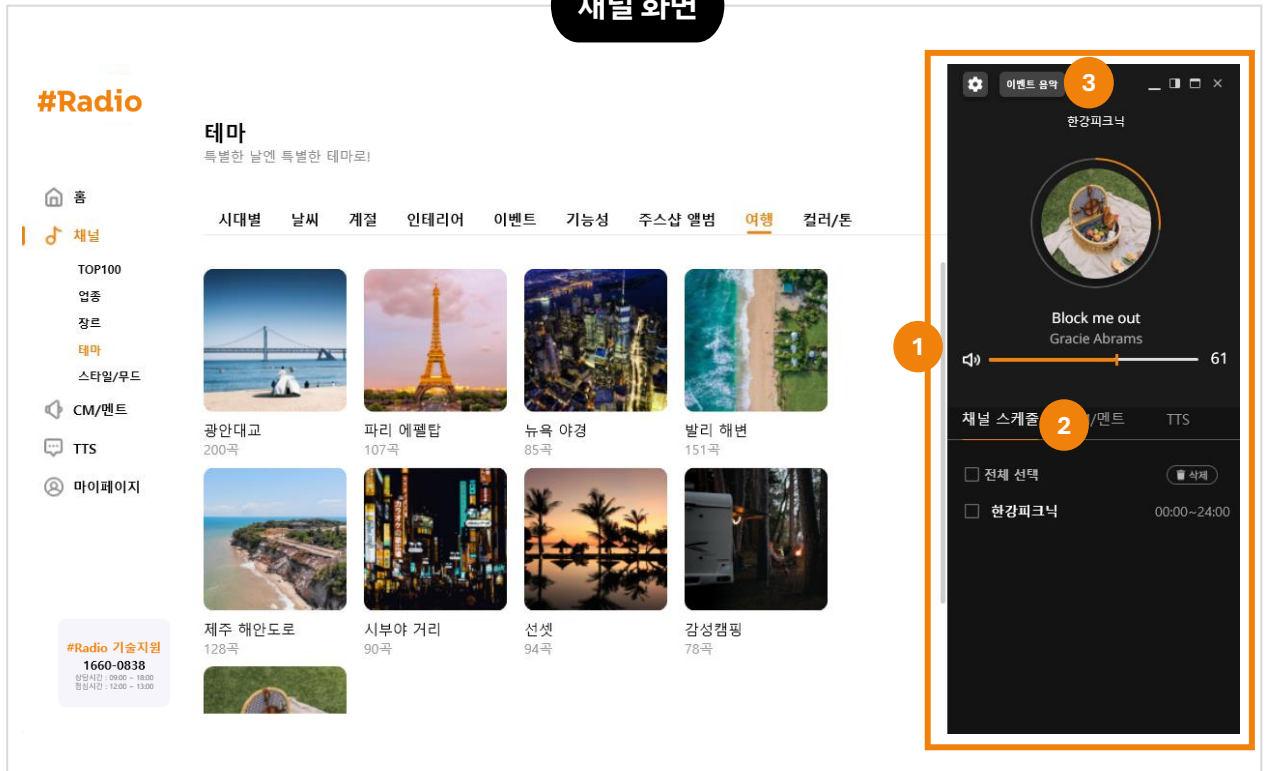
편성 시간
 시 분 ~ 시 분

취소
확인

3 스케줄 시간 설정

- 00시 00분부터 24시 00분 까지 30분 단위로 채널 스케줄 설정이 가능합니다.
ex) 오전 11시 ~ 오후 2시 반 '최신가요', 오후2시 반 ~ 4시 '뉴에이지' 등 시간대 별 다른 편성 가능
- 채널을 설정하면 오른쪽 플레이어에 스케줄이 리스트업 됩니다.

채널 화면



1 플레이 상태 화면

- 플레이 화면 상단에는 현재 재생중인 채널명이 표시되며 동그란 상태바에는 재생중인 곡의 재생 정도가 표시됩니다.
- 현재 재생중인 곡명과 아티스트가 표시되며 볼륨 조절이 가능합니다.
- 매장음악서비스 특성상 라디오 형식으로만 곡 재생이 가능하기 때문에 음악 선택, 구간 선택 및 다음곡으로 넘기는 것은 불가능 합니다.

2 스케줄 관리

- 채널 스케줄 클릭 시 셋팅한 채널에 대한 리스트가 보여집니다.

3 이벤트 음악

- 이벤트 음악 클릭 시 생일 빵빠레 등 이벤트 음악 재생이 가능하며 이벤트 음악 재생 이후에는 다시 기존 설정했던 채널 음악이 재생됩니다.

CM/멘트

#Radio

CM/멘트

오늘의 CM/멘트

2024년 3월 5일 (화) CM/멘트

+ 지점 멘트 등록

순서 멘트 명

파일찾기

1 멘트 설정

멘트명

멘트 파일

2 지점 CM/멘트 스케줄

지정 시간 방송

00 시 00 분

반복 방송

방송 시간대

00 시 00 분 ~ 00 시 00 분

매시간 00 분에 방송

취소 등록

#Radio 기술지원
1660-0838
상업시간 : 09:00 ~ 18:00
평일시간 : 12:00 ~ 13:00

이벤트 요약

한강파크닉

Only You
Amber-Simone

61

채널 스케줄 CM/멘트 TTS

전체 선택

한강파크닉 00:00~24:00

브랜드 혹은 매장 자체적으로 가지고 있는 CM송이나 멘트가 있는 경우 등록하여 방송 가능합니다. 지정 시간마다, 또는 설정한 시간 안에서 반복적으로 자체 로고송이나 안내 멘트를 방송하고 싶을 때 멘트 등록을 통해 등록할 수 있습니다.

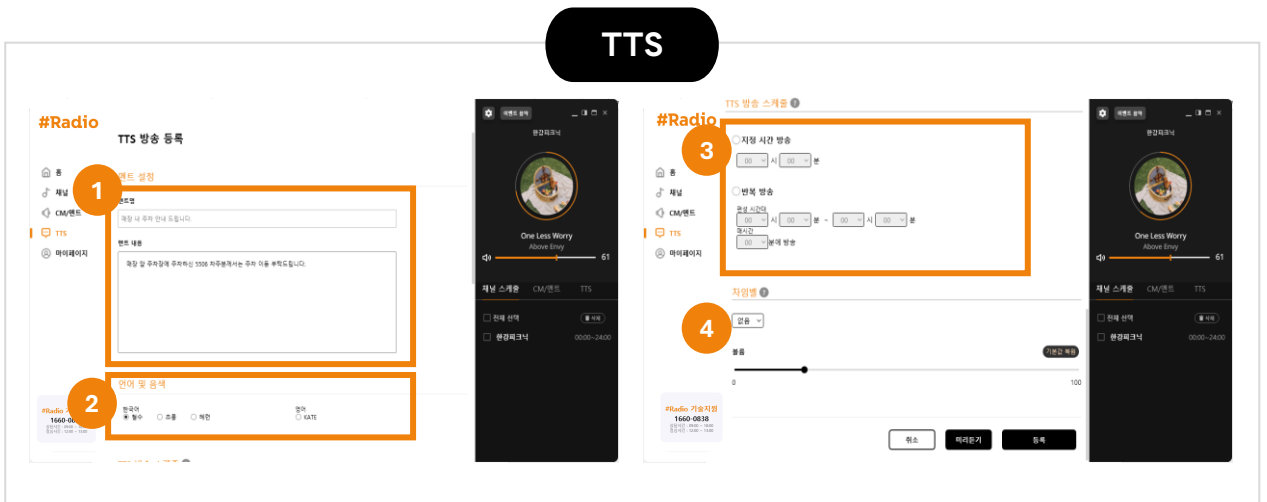
1 지점 멘트 등록

- 버튼을 클릭하여 멘트명을 작성하고 멘트 파일 > 파일 찾기를 통해 원하는 음원을 불러올 수 있습니다.

2 지정시간 / 반복방송

- 지정 시간 설정 시, 해당 CM/멘트가 송출되는 시간을 지정하여 일회성으로 설정할 수 있습니다.
- 반복 방송 설정 시, 해당 CM/멘트가 송출되는 시간을 정해진 시간대 안에서 반복적으로 설정할 수 있습니다.

ex) 편성시간대 13시 30분 ~ 15시 50분 매시간 05분에 방송으로 설정한 경우,
14시 5분, 15시 5분에 CM/멘트가 재생



TTS란 텍스트를 실시간으로 음성 멘트로 변환하여 방송이 가능한 서비스를 말합니다. 매장에서 주차되어 있는 차를 긴급하게 빼야 하거나 갑작스럽게 매장 이용시간이 변경되어 안내방송을 해야 하는 경우 샵라디오 TTS기능으로 간편하게 실시간 방송이 가능합니다. 한국어, 영어, 중국어, 일본어 4개 국어 까지 지원하고 있습니다.

1 멘트 설정

- **+ TTS 방송 등록** 클릭 후 멘트명과 멘트 내용을 작성합니다.
- 멘트명은 멘트에 대한 구분값으로 방송되지 않으며 멘트 내용만 방송됩니다.

2 언어 및 음색

- 원하는 방송 언어 및 음색을 선택합니다.

3 TTS 방송 스케줄

- 즉시방송은 등록 후 언제든지 원할 때 방송할 수 있는 기능입니다.
- 지정 시간 방송과 반복 방송은 (6)페이지 **2** 지정시간/반복방송 기능과 동일합니다.

4 차임벨

- 차임벨은 음악과 멘트 사이를 분리시키는 짧은 벨소리이며 TTS방송 시작시, 종료시 혹은 시작과 종료 둘 다 설정할 수 있으며 차임벨 볼륨바를 이용한 볼륨 조절도 가능합니다.



#Radio 매장음악서비스 콜센터

1660-0838

오전9시~오후6시